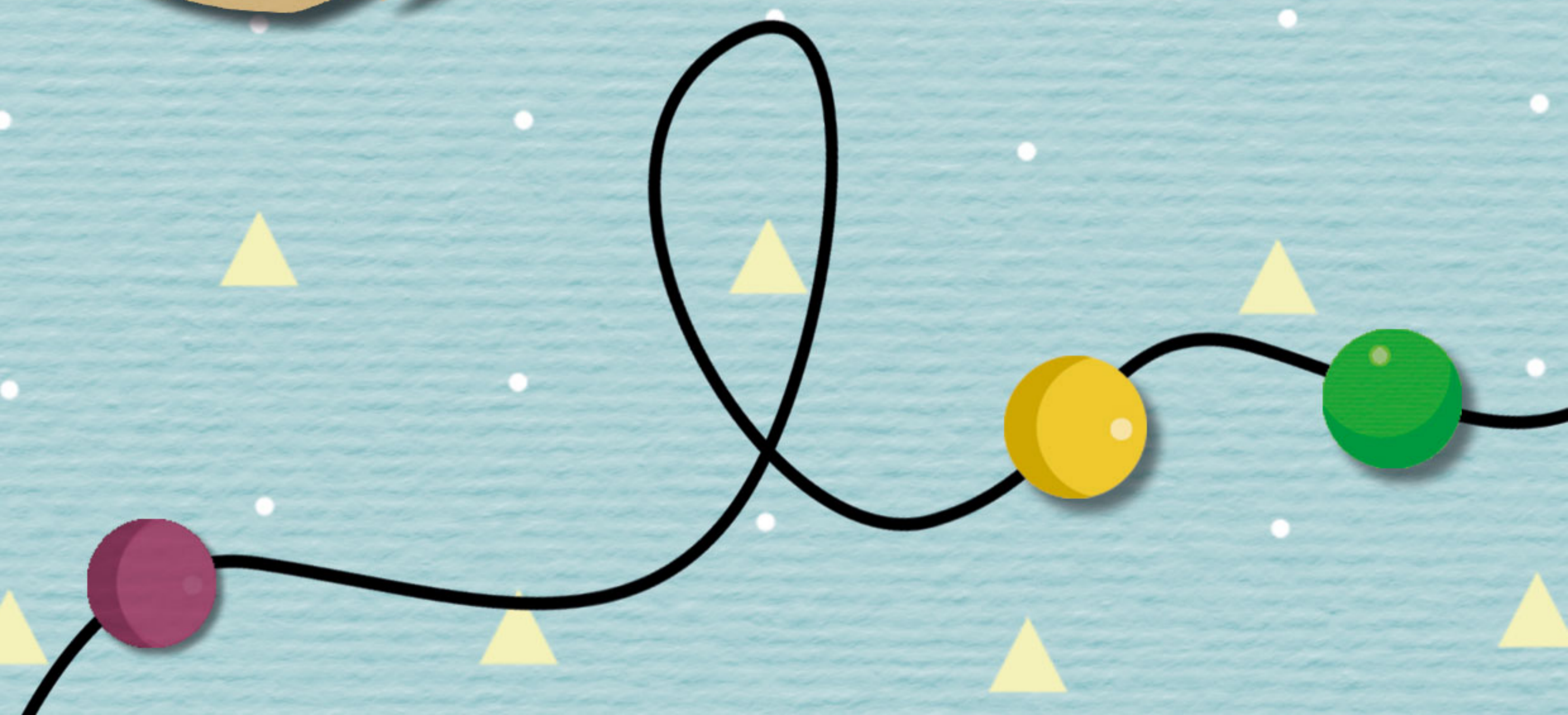
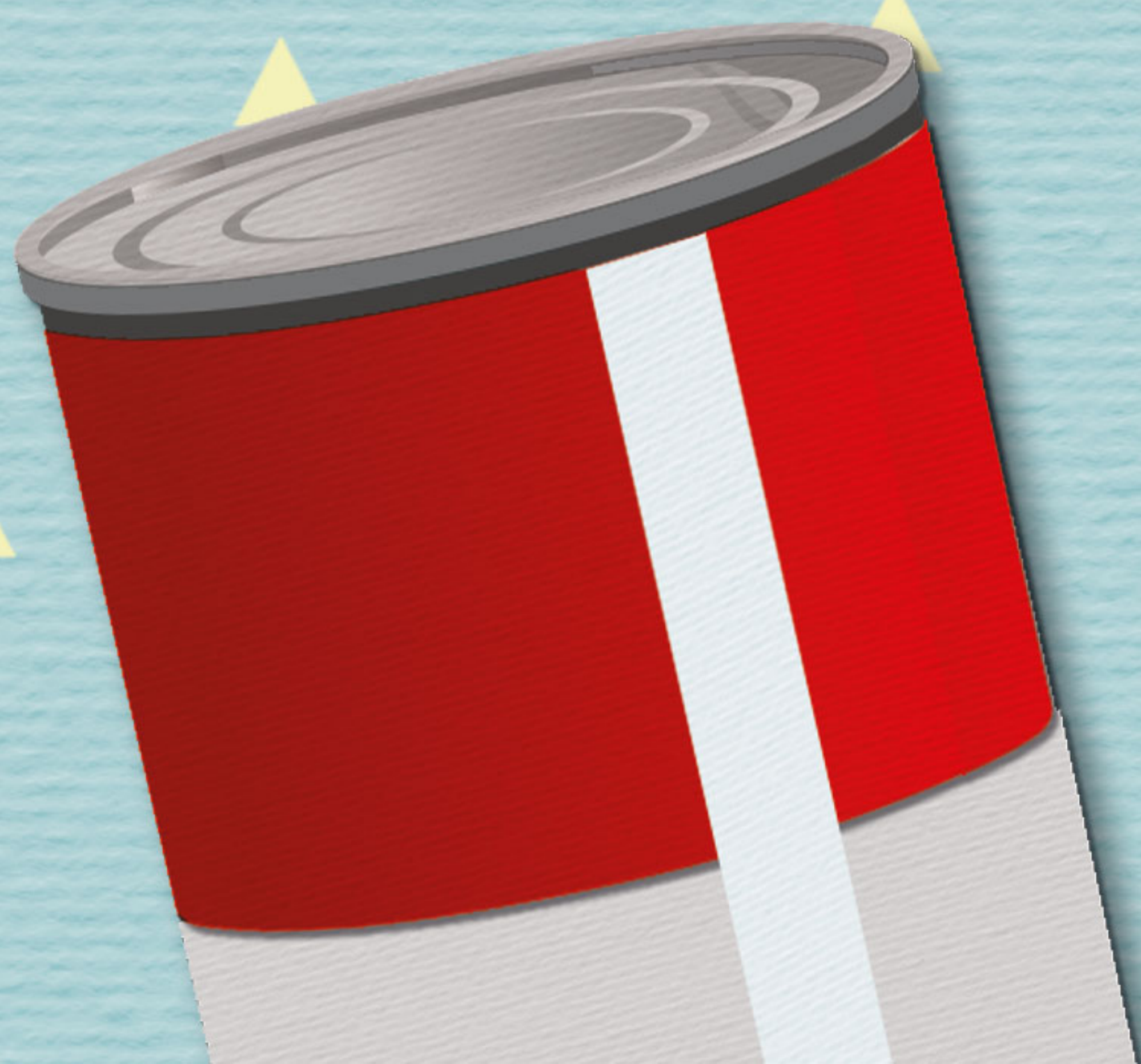


Was  
brauchst  
du?



- **alte Konservendose**  
(ausgewaschen und ohne scharfe Kanten)
- **Farbe nach Wahl zum Bemalen**  
-empfehlenswert Gelb und Schwarz
- **Ein paar Pinsel**
- **Basteldraht**
- **Bunte Holzperlen**
- **Einen Hand- oder Akkubohrer**  
für die Löcher
- **Wackelaugen zur Deko**
- **Nisthülsen nach Wahl**





**Dose als erstes bemalen, erst ganz in Gelb und dann nach dem Trocknen die schwarzen Streifen.**



**4 Löcher für die Beinchen bohren  
und noch einmal 2 Löcher mittig  
an der Seite für die Aufhängung.**



**Einen Basteldraht =  
zwei Beinchen vorne, bzw. hinten –  
einfach durch die beiden Löcher  
durchfädeln, sodass die Enden die  
Beinchen darstellen.**



**Einen weiteren, längeren Basteldraht für die Aufhängung durch die seitlichen Löcher durchfädeln und anschließend über dem Ast/der Aufhängung verknoten.**



**Mit den bunten Holzperlen kann man die Füße noch etwas verschönern. Anschließend die Augen aufkleben und die Dose mit dem Nistmaterial befüllen – fertig!**

